



# ROOT66

## Galette des Rois

18 janvier 2025

LE QUIZZ



# Q1 Vrai ou Faux ?

1 kilobyte vaut 8 kilobit

- A)Vrai
- B)Faux



# R1 : Vrai

- Le byte (prononcé /bait/), ou multipllet en français est — indépendamment de l'adressage physique de la mémoire — la plus petite unité « logiquement » adressable par un programme sur un ordinateur. Aujourd'hui, le besoin d'une structure commune pour le partage des données a fait que le byte de 8 bits, appelé octet, s'est généralisé en informatique.
- En anglais comme en français, si l'on veut explicitement désigner une quantité de huit bits, on utilise le mot octet ; tandis que si l'on veut exprimer l'unité d'adressage indépendamment du nombre de bits, on utilise le mot byte.
- (Source : Wikipedia)



# Q2 : Les Lapons vivent...

- A) En Arctique
- B) En Antarctique
- C) En Terre de Feu
- D) Dans les Yvelines



# R2 : A

- Les Samis, ou Sames, sont un peuple autochtone d'une zone qui couvre le nord de la Suède, de la Norvège et de la Finlande ainsi que la péninsule de Kola en Russie connue sous le nom de Laponie.
- Ce peuple est souvent nommé « Lapons », mais ce terme est non seulement un terme étranger, mais aussi originellement péjoratif, issu de la racine lapp, qui signifie « porteur de haillons » en suédois<sup>5</sup>. De même, ils appellent leurs terres ancestrales Sápmi et non Laponie.
- (Source : Wikipedia)



# Q3 : Que signifie le T de la RATP ?

- A) Tramway
- B) Transport
- C) Territoires
- D) Taxis





R3 : B

- Régie Autonome des Transports Parisiens

**GROUPE**  
**RATP**  
La ville a de l'avenir



# Q4

6  
25

Quel est le film représenté par ces émojis ?

1





# R4

- Top Gun



# Q5- Empreinte carbone du numérique 1

Au niveau mondial, le numérique est responsable des émissions de gaz à effet de serre (GES) pour environ :

- A) 0 %
- B) 2,5 %
- C) 4 %
- D) 8 %



# R5 : C

- Le numérique représente déjà près de 4 % des émissions mondiales (The Shift Project, 2021), soit du même ordre que l'intégralité des véhicules utilitaires lourds dans le monde
- Source : <https://theshiftproject.org/wp-content/uploads/2024/03/The-Shift-Project-Strategie-pour-des-reseaux-numeriques-sobres-et-resilients-Rapport-final-2024.pdf> page 13



# Q6- Empreinte carbone du numérique 2

En France, l'empreinte carbone du numérique est due essentiellement :

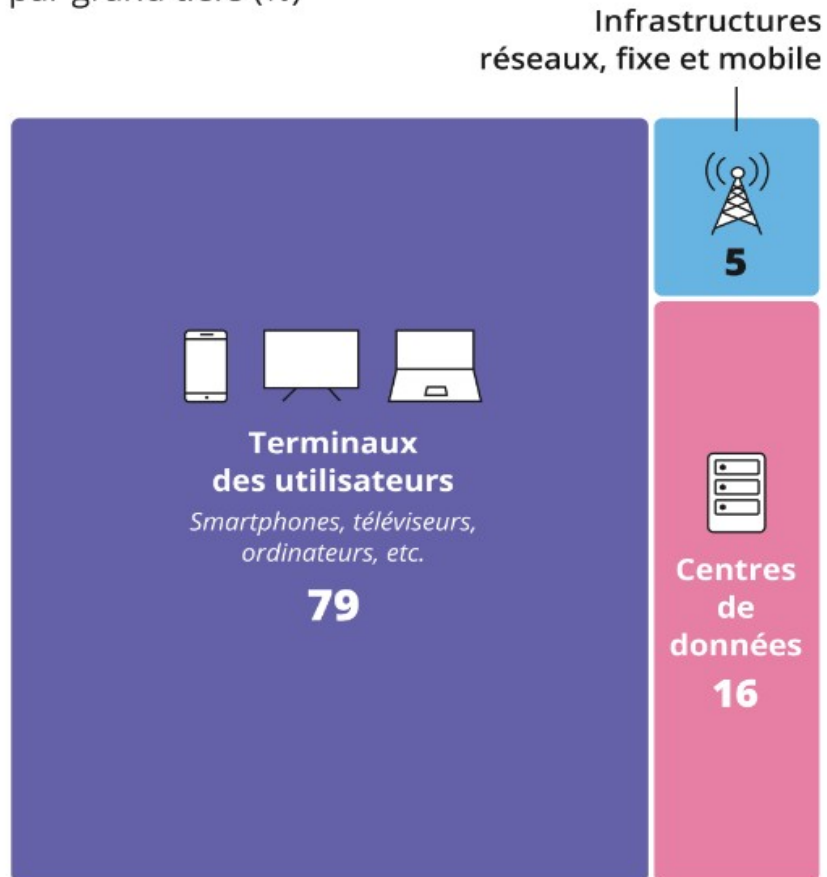
- A) Aux serveurs et centre de données
- B) Aux réseaux de communication (fixe et mobile)
- C) Aux terminaux des utilisateurs (ordinateurs, smartphones, box,...)



# R6 : C

## Nos terminaux responsables de 79% de l'empreinte carbone du numérique

Répartition de l'empreinte carbone du numérique par grand tiers (%)



- Aujourd'hui, 79 % de l'empreinte carbone du numérique provient de nos équipements, environ 16 % des centres de données et 5 % des réseaux.
- (Source : <https://www.arcep.fr/la-regulation/grands-dossiers-thematiques-transverses/l'empreinte-environnementale-du-numerique/etude-ademe-arcep-empreinte-environnemental-numerique-2020-2030-2050.html>)



# Q7- Empreinte carbone du numérique 3

L'empreinte carbone du numérique est due d'abord :

- A) A l'utilisation des équipements
- B) A la fabrication des équipements
- C) A l'installation des équipements
- D) A la réparation des équipements





# R7 :B

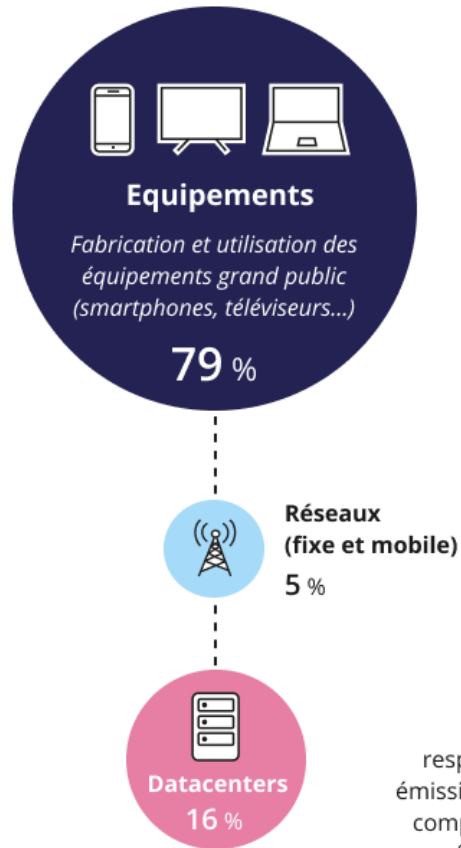
- La phase de fabrication est la principale source d'impact pour les trois tiers (terminaux utilisateur, réseaux et centre de données), suivie de la phase d'utilisation. Ce dernier point confirme d'ailleurs l'importance des politiques publiques et réglementaires pour allonger la durée d'usage des équipements numériques à travers la durabilité des produits, le réemploi, le reconditionnement, l'économie de la fonctionnalité ou la réparation.
- Concernant la fabrication, les impacts sont conséquents pour deux raisons principales :
  - Les équipements relatifs aux services numériques sont très demandeurs en énergie pour leur fabrication. Cette énergie est principalement produite dans les pays avec un mix énergétique fortement carboné (comme en Asie ou aux États-Unis), ce qui entraîne de forts impacts.
  - Ces équipements utilisent une quantité importante de métaux stratégiques. Ces matériaux requièrent également beaucoup de ressources et d'énergie pour leur extraction et génèrent beaucoup de déchets. Cela explique les impacts élevés sur les ressources et la production de déchets.
- (Source : <https://www.arcep.fr/actualites/actualites-et-communiqués/detail/n/environnement-190122.html> )



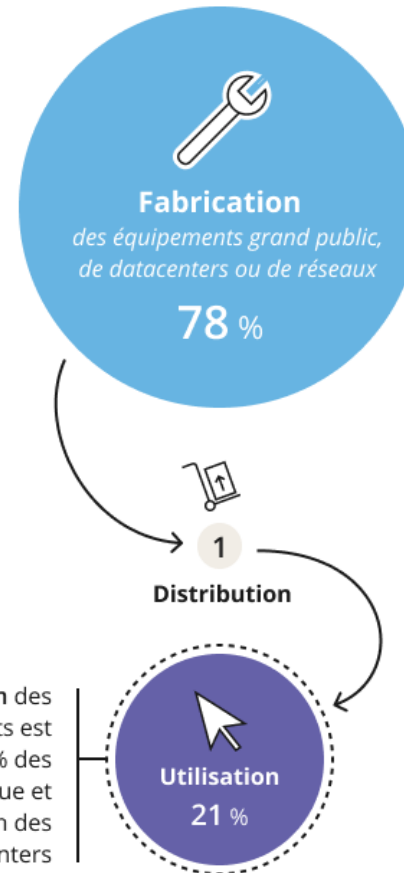
# R6 & R7

## L'empreinte carbone du numérique dépend essentiellement des équipements et de leur fabrication

Répartition de l'empreinte carbone du numérique en 2020 par composantes du numérique (%)



Répartition de l'empreinte carbone du numérique en 2020 par phase du cycle de vie (%)



# Q8- Empreinte carbone du numérique 4

Une personne en France, génère, pour ses seuls usages numériques, par an :

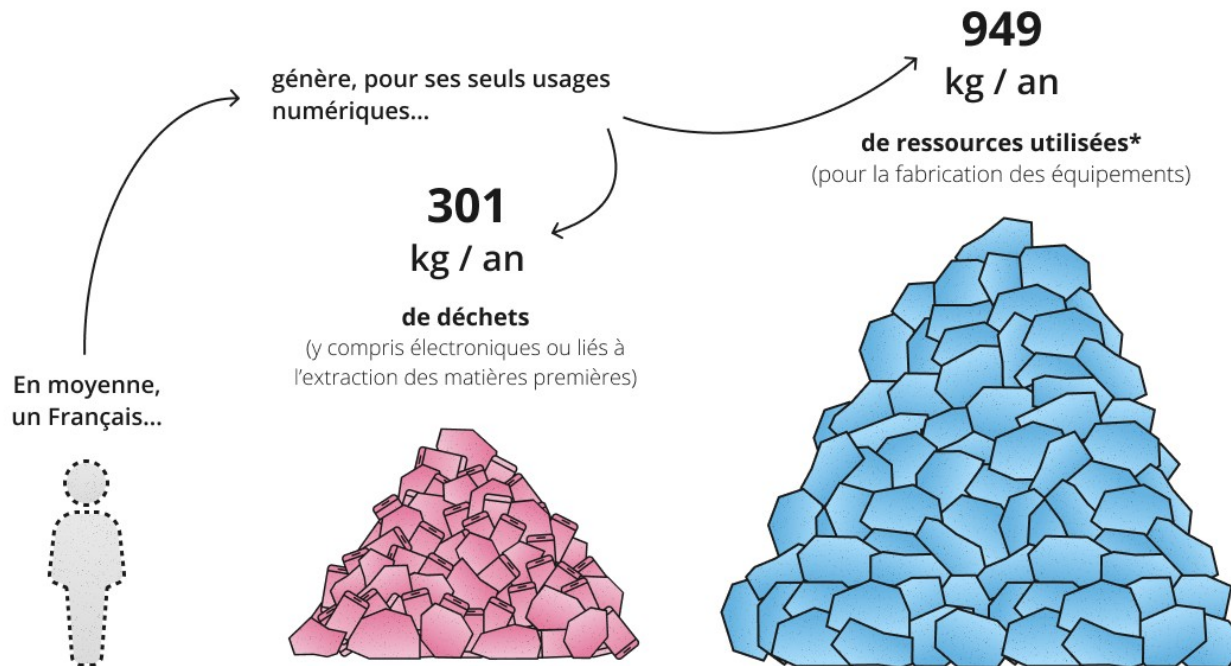
- A) 2 kg de déchets
- B) 20 kg de déchets
- C) 50 kg de déchets
- D) 100 kg de déchets
- E) 200 kg de déchets
- F) 300 kg de déchets



# R8 : F

## Près d'une tonne de matériaux utilisés par personne chaque année pour nos usages numériques

Quantité de ressources utilisées ou de déchets produits chaque année pour répondre aux usages numériques d'une personne vivant en France en 2020



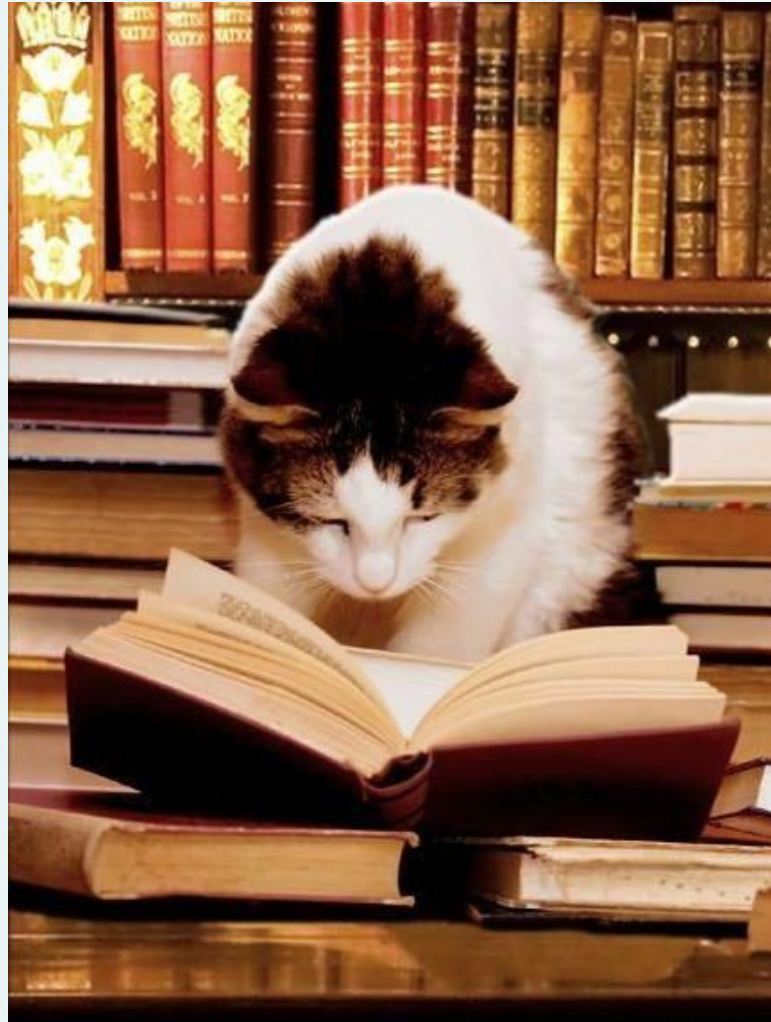
\* comprenant ressources abiotiques (matériaux, énergie fossile...), biomasse, déplacements de terre et l'eau.

Extrait <https://www.arcep.fr/la-regulation/grands-dossiers-thematiques-transverses/lempreinte-environnementale-d-u-numerique/etude-ademe-arcep-empreinte-environnemental-numerique-2020-2030-2050.html>





# Q9 Photos : IA ou pas IA



# Photos : IA ou pas IA





# Photos : IA ou pas IA



# Photos : IA ou pas IA





# Photos : IA ou pas IA



# Photos : IA ou pas IA



# Photos : IA ou pas IA





# Photos : IA ou pas IA





# Photos : IA ou pas IA



# Photos : IA ou pas IA



# Cliquez pour ajouter un titre

- Sources :
- <https://foundation.mozilla.org/fr/blog/ai-photo-how-to-tell/>
- [https://www.francetvinfo.fr/internet/vrai-ou-fake-macron-en-eboueur-pape-en-doudoune-trump-en-etat-d-arrestation-comment-reperer-les-images-generées-par-l-intelligence-artificielle\\_5741834.html](https://www.francetvinfo.fr/internet/vrai-ou-fake-macron-en-eboueur-pape-en-doudoune-trump-en-etat-d-arrestation-comment-reperer-les-images-generées-par-l-intelligence-artificielle_5741834.html)
- 



# Q10 : Les pingouins se trouvent principalement

- A) Au pôle Nord (Arctique)
- B) Au pôle Sud (Antarctique)
- C) Aux deux





# R10 : A

*Au Pôle Nord (au Pôle Sud, ce sont les manchots)*



# Q11 : Tux Pingouin ou Manchot

A) Pingouin

B) Manchot



# R11 : B



- A gauche, un petit pingouin et à droite, un manchot Adélie.
- En ce qui concerne la mascotte de Linux, le fait que Linus Torvalds soit finlandais (donc près de l'océan arctique) peut faire penser à un pingouin. Or, Torvalds a choisi Tux notamment parce qu'il avait été mordu par un manchot lors de la visite d'un zoo en Australie.
- Source : [https://lea-linux.org/documentations/Quelle\\_est\\_la\\_difference\\_entre\\_un\\_pingouin\\_et\\_un\\_manchot](https://lea-linux.org/documentations/Quelle_est_la_difference_entre_un_pingouin_et_un_manchot)



Q12 : La galette des rois est une tradition qui date :

- A) De l'antiquité romaine
- B) Du Moyen-Age
- C) Du XIX<sup>ième</sup> siècle





# R12 : A

- De l'Antiquité romaine, avec Les Saturnales.
- Au Moyen-Age, le partage de la galette est associé à la célébration des rois mages lors de l'Épiphanie.
- Source : [https://fr.wikipedia.org/wiki/Galette\\_des\\_rois](https://fr.wikipedia.org/wiki/Galette_des_rois)

